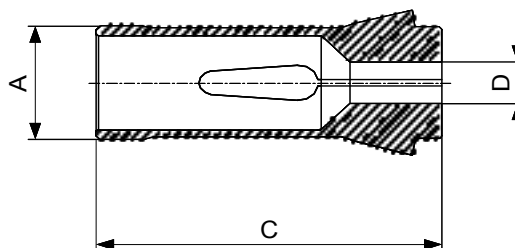
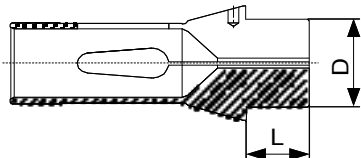


Pinces matière
Werkstückspannzangen
Зажимные цанги для
детали



Pince Spannzange Цанга		A	C	D
F10	76-00086	10	47.5	0.30...8.00
F13	76-00357	13	64	0.30...10.00
F15	76-00580	15	64	0.30...12.70
F16	76-01076	16	64	0.30...13.00
F20	76-00201	20	54	0.50...16.50

			Pince de dépannage Notfallspannzange Необходимая цанга	D	L	
 <p>tête prolongée mit verlängertem Kopf с удлинённой головкой</p>			F13	76-53002	13	12
			F20	76-53003	20	15
corps trempée	Schaft gehärtet	закаленный хвостовик				
tête tendre	Kopf weich	головка мягкая				

Alésages standards selon liste de prix - Standardbohrungen gemäss Preisliste – Стандартные отверстия по прайс-листу
Autres alésages sur demande - Andere Bohrungen auf Anfrage – Другие отверстия по запросу

Pinces outils DIN 6499
Werkzeugspannzangen DIN 6499
Цанги для инструмента DIN 6499

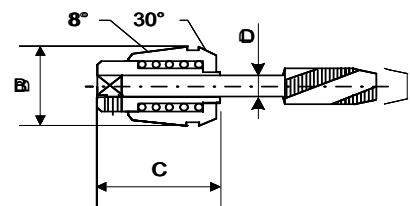
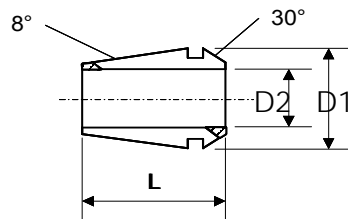
Pince de taraudage
Gewindebohrzangen
для метчиков



Qualité standard
Standard Qualität
Стандарт.качество



Qualité UP
UP Qualität
ультрапрецизионные



Pince Spannzange Цанга		B	C	D	рис .
ESX12	75-12300	12	19.5	1.00...7.00	1
EX12	75-12200	11.75	17.5	0.50...7.00	2
ET-1-12	selon \varnothing de queue gemäss Schaftdurchmesser в зависимости от \varnothing	12	21.5	1.00...3.55	3
ESX16	75-16300	17	27.5	1.00...10.00	1
EX16	75-16200	16.7	27.5	0.30...10.00	2
ET1-16	selon \varnothing de queue gemäss Schaftdurchmesser в зависимости от \varnothing	17	27	1.00...6.30	3

Douilles de réduction
Reduktionshülsen
Втулка



D1	Арт.	L1	L2	D2	D3	D4	Pince Spannzange Цанга	Ecrou de blocage Spannmutter Гайка
E12	68-04079	31	18	0.3-5	19	10	P5	78-00154
	68-04080	36	23	0.3-5	19	10		
	68-04081	45	32	0.3-5	19	10		

Alésages standards selon liste de prix - Standardbohrungen gemäss Preisliste - Стандартные отверстия по прайс-листу
Autres alésages sur demande - Andere Bohrungen auf Anfrage - Другие отверстия по запросу



Pinces matière
Werkstückspannzangen
Зажимные цанги



Рис. 1

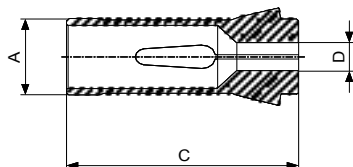
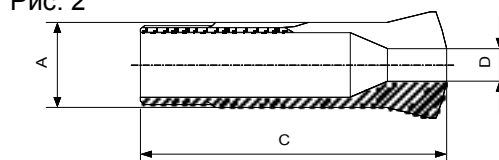


Рис. 2



Pince Spannzange Цанга	Артикул	A	C	D	Рис.
F13	76-00357	13	64	0.30...10.00	1
F16	76-01076	16	64	0.30...13.00	1
F20	76-00087	20	64	0.50...17.00	1
F25	76-00064	25	77	0.50...21.00	1
F30	76-00063	30	60	0.50...26.00	1
F32	76-00221	32	75	0.50...27.00	1
F35	76-00094	35	80	1.00...30.00	1
F42	76-00099	42	94	2.00...36.00	1
B15	72-00139	15	55	0.30...15.00	2

Рис. 1		Рис. 2		Pince de dépannage Notfallspannzange Необходимые цанги	D	L	Рис.	
				F13	76-53002	13	12	2
				F25	76-53004	25	18	2
				F32	76-52639	32	8	1
				F35	76-52636	35	8	1
		tête prolongée mit verlängertem Kopf с удлинённой головкой						
corps trempée tête tendre	Schaft gehärtet Kopf weich	закаленный хвостовик головка мягкая						

Alésages standards selon liste de prix - Standardbohrungen gemäss Preisliste – Стандартные отверстия по прайс-листу
Autres alésages sur demande - Andere Bohrungen auf Anfrage – Другие отверстия по запросу

Pinces outils DIN 6499
Werkzeugspannzangen DIN 6499
Цанги для инструмента DIN 6499

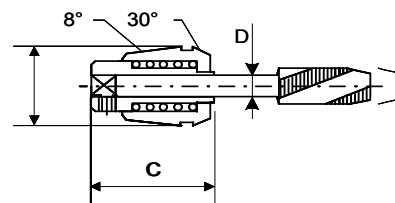
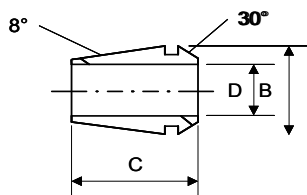
Pince de taraudage
Gewindebohrzangen
для метчиков



Qualité standard
Qualität
стандарт. качество



Qualité UP Standard
UP Qualität
ультрапрецизионные

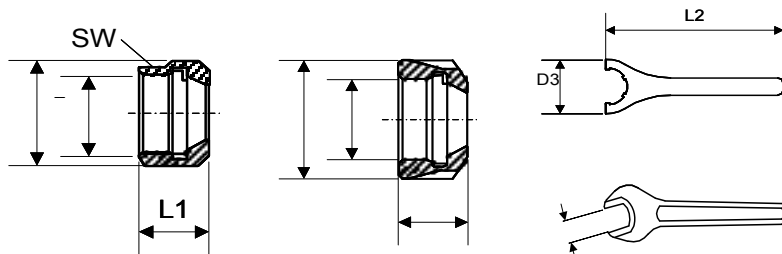


Pince Spannzange Цанга		B	C	D	Рис.
ESX12	75-12300	12	19.5	1.00...7.00	1
EX12	75-12200	11.75	17.5	0.50...7.00	2
ET1-12	selon \varnothing de queue gemäss Schaftdurchmesser в зависимости от \varnothing	12	21.5	1.00...3.55	3
ESX16	75-16300	17	27.5	1.00...10.00	1
EX16	75-16200	16.7	27.5	0.30...10.00	2
ET1-16	selon \varnothing de queue gemäss Schaftdurchmesser в зависимости от \varnothing	17	27	1.00...6.30	3
ESX20	75-20300	21	31.5	1.00...13.00	1
EX20	75-20200	20.7	31.5	1.00...13.00	2
ET1-20	selon \varnothing de queue gemäss Schaftdurchmesser в зависимости от \varnothing	21	31	2.20...7.00	3
ESX25	75-25300	26	34	1.00...16.00	1
EX25	75-25200	25.7	34	1.00...16.00	2
ET1-25	selon \varnothing de queue gemäss Schaftdurchmesser в зависимости от \varnothing	26	34	2.50...10.00	3

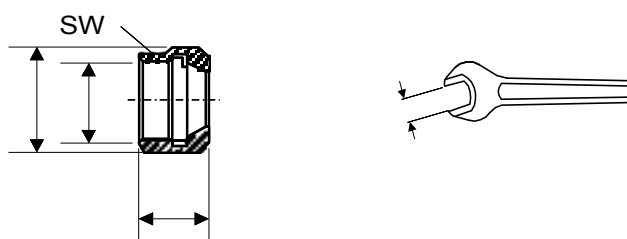
Alésages standards selon liste de prix - Standardbohrungen gemäss Preisliste - Standard bores according to pricelist
Autres alésages sur demande - Andere Bohrungen auf Anfrage - Other bores on request

écrous - Muttern - гайки EX

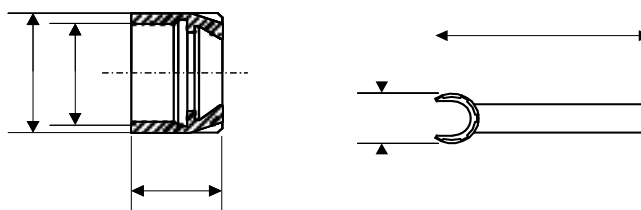
EX



EXP



EXM



gr. / type Gr. / Тип	écrou Mutter гайка					clé Schlüssel ключ		
	Арт	D1	D2	L1	SW	Арт.	D3	L2
EX 12	61-12730	19	M14x0.75	14	17	-	-	-
EX 16	61-16730	32	M22x1.5	17.5	-	61-16800	55	163
EX 20	61-20730	35	M25x1.5	18.5	-	61-20800	60	183
EX 25	61-25730	42	M32x1.5	20.5	-	61-25800	70	203
EXP 12	61-12710	16.7	M13x0.75	14	15	-	-	-
EXP 16	61-16710	25	M20x1	18	22	-	-	-
EXP 20	61-20710	30.5	M24x1	18.5	27	-	-	-
EXM 16	61-16772	22	M19x1	18	-	61-16812	22.5	110
EXM 20	61-20772	28	M24x1	19.5	-	61-20812	29	120
EXM 25	61-25772	35	M30x1	20.5	-	61-25812	36	130