

MFW-12



*DIN 69893*  
*HSK - E25 / E32 / E40*

MFW-14



*DIN 69893*  
*HSK - E50*

MFW-17

*DIN 69893*  
*HSK - A63 / E63*

MFW-20



*DIN 69893*  
*HSK - A63 / E63*

MFW-21

*DIN 69893*  
*HSK - A63 / E63*

MFW-23



*DIN 69893*  
*HSK - A63 / E63*

MFW-26



*DIN 69893*  
*HSK - A63*

MFW-28

*DIN 69893*  
*HSK - A63*

MFW-32

*DIN 69893*  
*HSK - A63*

MFW-1024/40

*DIN 69893*  
*HSK - E32*

MFWAS-17/23/26

*DIN 69893*  
*HSK - A63 / E63*

FEZPS-105

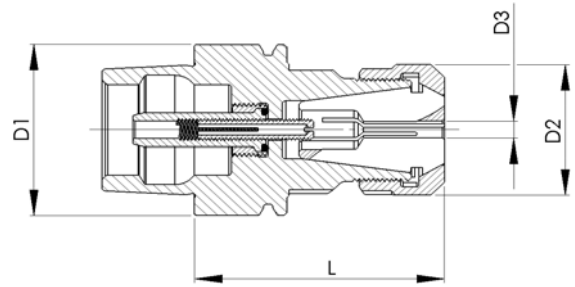


*DIN 69893*  
*HSK - E25*

**Porte-pinces, pinces et écrous E**  
**Spannzangenhalter, Zangen und Muttern E**  
**Collet chucks, collets and nuts E**

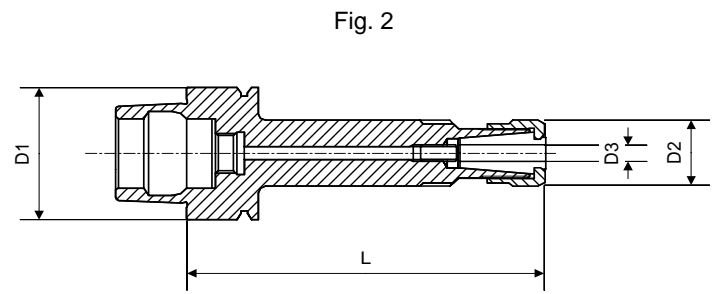
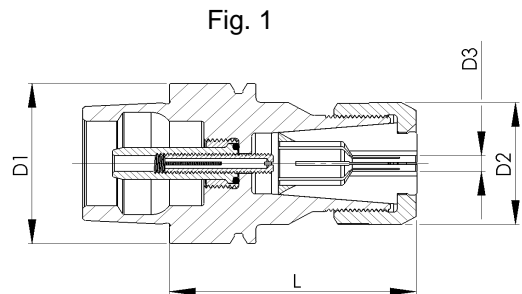
équilibré  
ausgewuchtet  
balanced

G2.5 à 54'000 1/min  
G2.5 bei 54'000 1/min  
G2.5 at 54'000 1/min



D1	Art.	L	D2	D3	Pince Spannzange Collet	Ecrou équilibré gewuchtete Mutter balanced Nut	Clé Schlüssel Spanner
HSK - E25	87-25051	50	25	0.5-10	EX16 75-16200 ESX16 75-16300 ET1-16... Ø + DIN, ISO, J	61-16721	-

**Porte-pinces, pinces et écrous D**  
**Spannzangenhalter, Zangen und Muttern D**  
**Collet chucks, collets and nuts D**



équilibré  
ausgewuchtet  
balanced

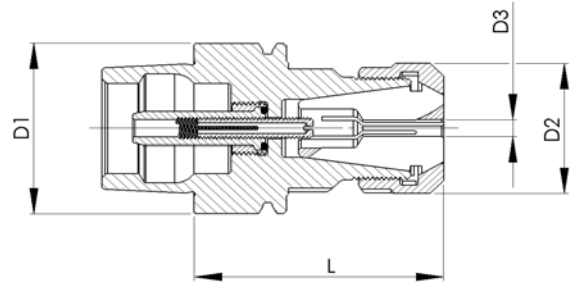
G2.5 à 54'000 1/min  
G2.5 bei 54'000 1/min  
G2.5 at 54'000 1/min

D1	Art.	L	D2	D3	Pince Spannzange Collet	Art.	Ecrou Mutter Nut	Extracteur Zangenaustreiber Extractor
HSK - E25	87-25002 fig. 1	33	13.5	0.5-5	D8	74-08000	68-08700	74-08902
	87-25012 fig. 2	60	13.5	0.5-5	D8	74-08000	68-08700	74-08902
	87-25004 fig. 1	38	20	0.5-7	D12	74-12000	68-12700	74-12902
	87-25014 fig. 2	60	20	0.5-7	D12	74-12000	68-12700	74-12902
	87-25005 fig. 1	46	23	0.5-9	D14	74-14000	68-14700	74-14902
	87-25006 fig. 1	42	27	0.5-10	D16	74-16000	68-16700	74-16902

**Porte-pinces, pinces et écrous E**  
**Spannzangenhalter, Zangen und Muttern E**  
**Collet chucks, collets and nuts E**

équilibré  
ausgewuchtet  
balanced

G2.5 à 45'000 1/min  
G2.5 bei 45'000 1/min  
G2.5 at 45'000 1/min

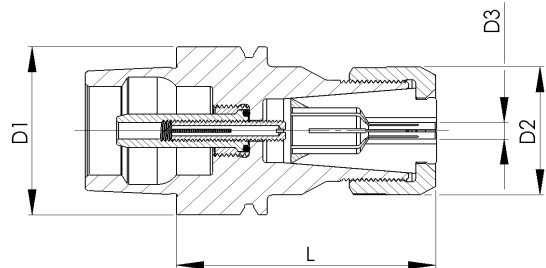


D1	Art.	L	D2	D3	Pince Spannzange Collet	Ecrou équilibré gewuchtete Mutter balanced Nut	Clé Schlüssel Spanner
HSK - E32	87-32051	55	25	0.5-10	EX16 75-16200 ESX16 75-16300 ET1-16... Ø + DIN, ISO, J	61-16721	-
	87-32052	47	30.5	0.5-13	EX20 75-20200 ESX20 75-20300 ET1-20... Ø + DIN, ISO, J	61-20721	-

**Porte-pinces, pinces et écrous D**  
**Spannzangenhalter, Zangen und Muttern D**  
**Collet chucks, collets and nuts D**

équilibré  
ausgewuchtet  
balanced

G2.5 à 45'000 1/min  
G2.5 bei 45'000 1/min  
G2.5 at 45'000 1/min

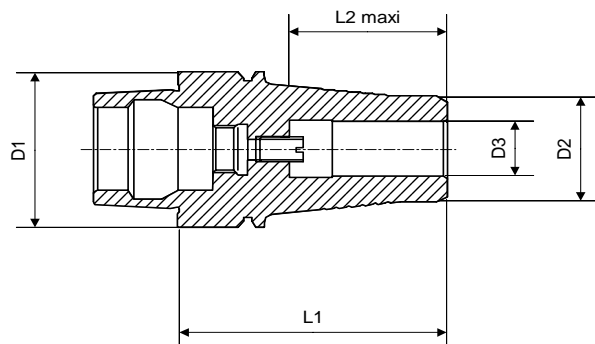


D1	Art.	L	D2	D3	Pince Spannzange Collet	Art.	Ecrou Mutter Nut	Extracteur Zangenaustreiber Extractor
HSK - E32	87-32006	53	27	0.5-10	D16	74-16000	68-16700	74-16902

**Porte-fraises pour frettage**  
**Schrumpffutter**  
**Shrink-fit millholder**

équilibré  
ausgewuchtet  
balanced

G2.5 à 45'000 1/min  
G2.5 bei 45'000 1/min  
G2.5 at 45'000 1/min



D1	Art.	L1	L2	D2	D3
HSK - E32	87-32453	45	22	19	6
	87-32454	50	26	21	8

Porte-pinces, pinces et écrous E  
Spannzangenhalter, Zangen und Muttern E  
Collet chucks, collets and nuts E

Fig. 1

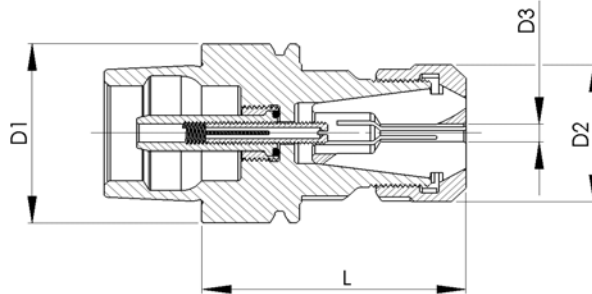
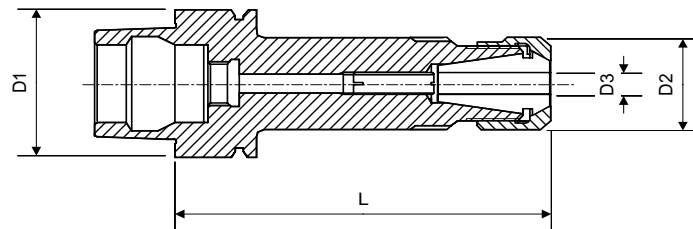


Fig. 2



équilibré  
ausgewuchtet  
balanced

G2.5 à 42'000 1/min  
G2.5 bei 42'000 1/min  
G2.5 at 42'000 1/min

D1	Art.	L	D2	D3	Pince Spannzange Collet	Ecrou équilibré gewuchtete Mutter balanced Nut	Clé Schlüssel Spanner
HSK - E40	<b>87-40060</b> fig. 2	60	13.5	0.5-5	EX9 75-09200 ESX9 75-09300	61-09721	-
	<b>87-40061</b> fig. 2	80	13.5	0.5-5	EX9 75-09200 ESX9 75-09300	61-09721	-
	<b>87-40051</b> fig. 1	54	25	0.5-10	EX16 75-16200 ESX16 75-16300 ET1-16... Ø + DIN, ISO, J	61-16721	-
	<b>87-40106</b> fig. 2	100	25	0.5-10	EX16 75-16200 ESX16 75-16300 ET1-16... Ø + DIN, ISO, J	61-16721	-
	<b>87-40065</b> fig. 1	58	30.5	0.5-13	EX20 75-20200 ESX20 75-20300 ET1-20... Ø + DIN, ISO, J	61-20721	-
	<b>87-40053</b> fig. 1	60	42	0.5-16	EX25 75-25200 ESX25 75-25300 ET1-25... Ø + DIN, ISO, J	61-25720	61-25800

Porte-pinces, pinces et écrous D  
Spannzangenhalter, Zangen und Muttern D  
Collet chucks, collets and nuts D

Fig. 1

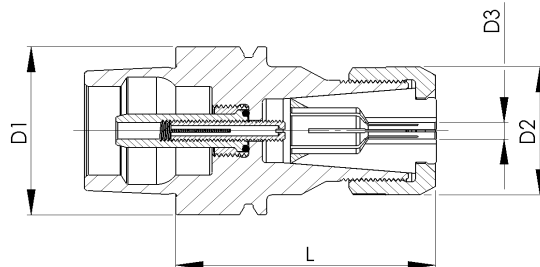
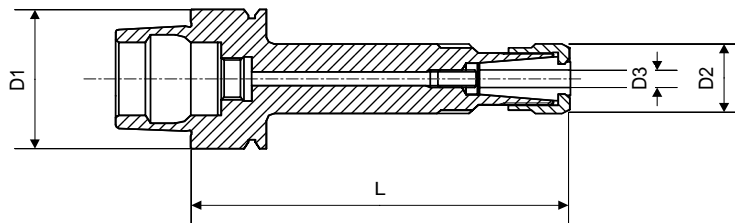


Fig. 2

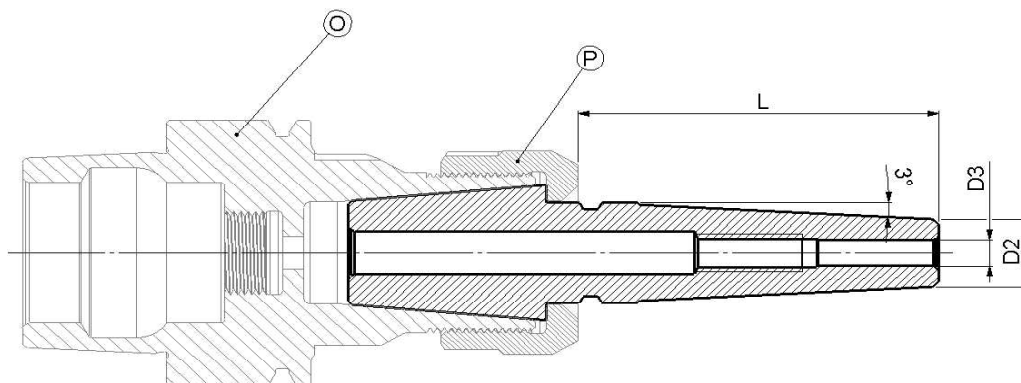


équilibré  
ausgewuchtet  
balanced

G2.5 à 42'000 1/min  
G2.5 bei 42'000 1/min  
G2.5 at 42'000 1/min

D1	Art.	L	D2	D3	Pince Spannzange Collet	Art.	Ecrou Mutter Nut	Extracteur Zangenaustreiber Extractor
HSK - E40	87-40002 fig. 1	43	13.5	0.5-5	D8	74-08000	68-08700	74-08902
	87-40012 fig. 2	70	13.5	0.5-5	D8	74-08000	68-08700	74-08902
	87-40004 fig. 1	42	20	0.5-7	D12	74-12000	68-12700	74-12902
	87-40030 fig. 2	100	20	0.5-7	D12	74-12000	68-12700	74-12902
	87-40016 fig. 1	52	27	0.5-10	D16	74-16000	68-16700	74-16902
	87-40031 fig. 2	95	27	0.5-10	D16	74-16000	68-16700	74-16902
	87-40007 fig. 1	57	30.5	0.5-12.7	D20	74-20000	68-20700	74-20902
	87-40028 fig. 1	58	36	0.5-16	D24	74-24000	68-24700	74-24902

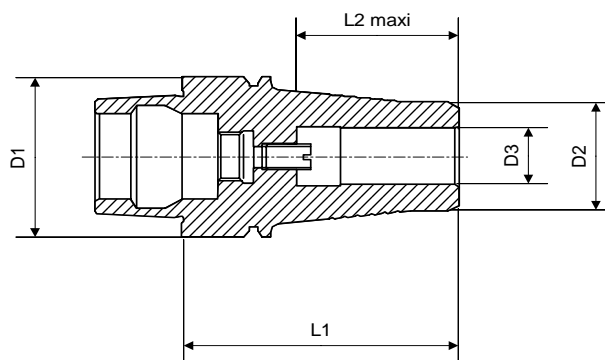
**Rallonge de frettage MINI pour porte-pinces D20**  
**Schrumpfverlängerung MINI für Spannzangenhalter D20**  
**Shrink-fit extension MINI for collet chucks D20**



équilibré  
ausgewuchtet  
balanced      0,1 gmm

Type	Art.	L	D2	D3	O	P
D20	89-89503	50	9	3	87-40007	68-20703
	89-89504	50	10	4	87-40007	68-20703
	89-89506	50	12	6	87-40007	68-20703

**Porte-fraises pour frettage**  
**Schrumpffutter**  
**Shrink-fit millholder**



équilibré  
ausgewuchtet  
balanced      G2.5 à 42'000 1/min  
G2.5 bei 42'000 1/min  
G2.5 at 42'000 1/min

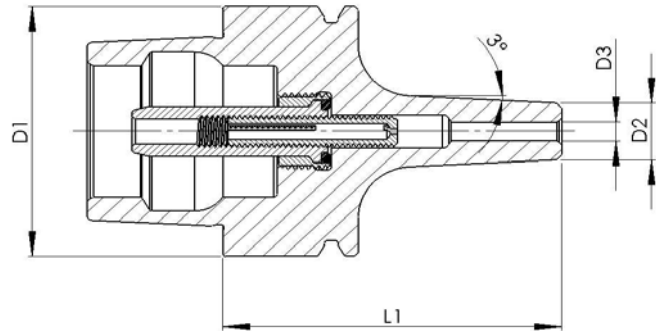
D1	Art.	L1	L2	D2	D3
HSK - E40	87-40452	58	32	19	6
	87-40470	58	32	19	6.35 (1/4")
	87-40453	63	37	21	8
	87-40471	63	37	23	9.525 (3/8")
	87-40454	63	37	23	10
	87-40455	63	37	25	12
	87-40472	63	37	25	12.7 (1/2")
	87-40460	63	37	27	14
	87-40473	66	40	29	15.875 (5/8")
	87-40456	66	40	29	16
	87-40474 1)	71	45	34	19.05 (3/4")
	87-40457 1)	71	45	34	20

1) 30'000 1/min max.

**Porte-fraises pour frettage MINI**  
**Schrumpffutter MINI**  
**Shrink-fit millholder MINI**

équilibré  
ausgewuchtet  
balanced

G2.5 à 42000 1/min  
G2.5 bei 42000 1/min  
G2.5 at 42000 1/min

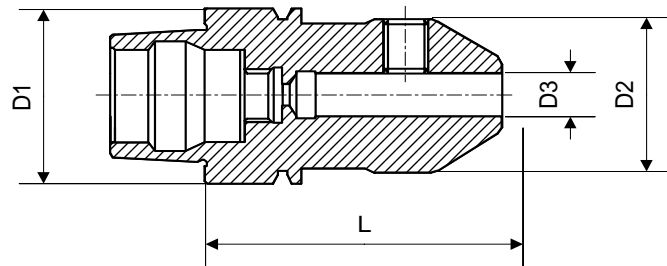


D1	Art.	L1	L2	D2	D3
HSK - E40	87-40483	50	-	9	3
	87-40484	50	-	10	4

**Porte-fraises pour queue cylindrique et méplat (Weldon)**  
**Fräserhalter für zylindrische Schäfte mit Mitnahmefläche (Weldon)**  
**Millholder for round shank with flat (Weldon)**

équilibré  
ausgewuchtet  
balanced

G2.5 à 42000 1/min  
G2.5 bei 42000 1/min  
G2.5 at 42000 1/min

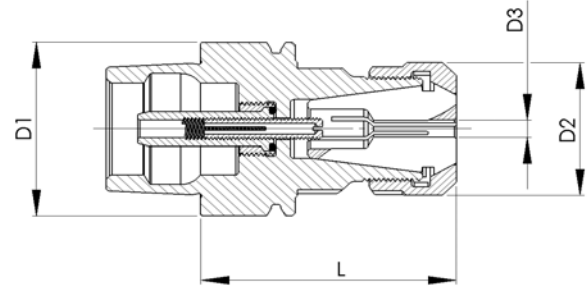


D1	Art.	L	D2	D3
HSK - E40	87-40401	44	22	4
	87-40402	44	22	5
	87-40403	56	25	6
	87-40404	58	28	8
	87-40405	62	35	10
	87-40406	68	42	12
	87-40414	68	44	14
	87-40407	70	48	16

**Porte-pinces, pinces et écrous E**  
**Spannzangenhalter, Zangen und Muttern E**  
**Collet chucks, collets and nuts E**

équilibré  
ausgewuchtet  
balanced

G2.5 à 30'000 1/min  
G2.5 bei 30'000 1/min  
G2.5 at 30'000 1/min

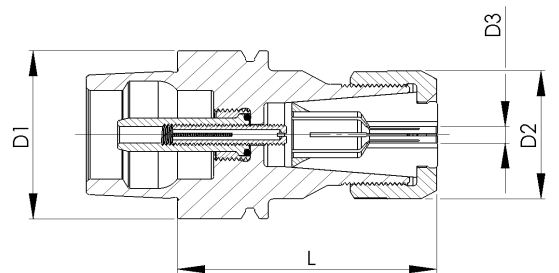


D1	Art.	L	D2	D3	Pince Spannzange Collet	Ecrou équilibré gewuchtete Mutter balanced Nut	Clé Schlüssel Spanner
HSK - E50	87-50051	60	25	0.5-10	EX16 75-16200 ESX16 75-16300 ET1-16... Ø + DIN, ISO, J	61-16721	-
	87-50053	67	42	0.5-16	EX25 75-25200 ESX25 75-25300 ET1-25... Ø + DIN, ISO, J	61-25720	61-25800
	87-50054	72	50	1.5-20	EX32 75-32200 ESX32 75-32300 ET1-32... Ø + DIN, ISO, J	61-32720	61-32800

**Porte-pinces, pinces et écrous D**  
**Spannzangenhalter, Zangen und Muttern D**  
**Collet chucks, collets and nuts D**

équilibré  
ausgewuchtet  
balanced

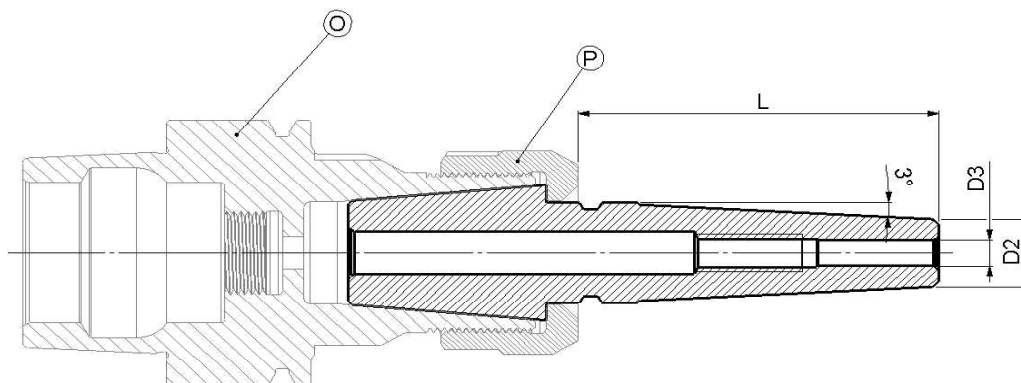
G2.5 à 30'000 1/min  
G2.5 bei 30'000 1/min  
G2.5 at 30'000 1/min



D1	Art.	L	D2	D3	Pince Spannzange Collet	Art.	Ecrou équilibré gewuchtete Mutter balanced Nut	Clé Schlüssel Spanner
HSK - E50	87-50007	88	30.5	0.5-12.7	D20	74-20000	68-20700	-
	87-50008	64	36	0.5-16	D24	74-24000	68-24700	-
	87-50029	69	42	1-20	D29	74-29000	68-29700	-



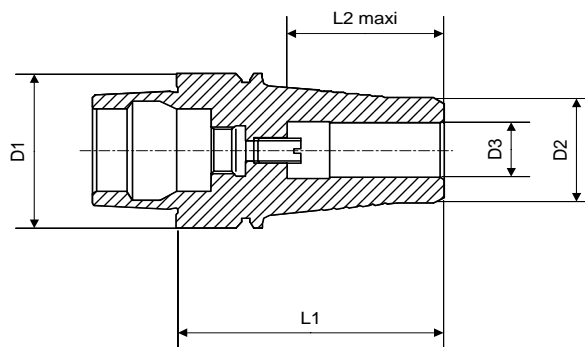
**Rallonge de frettage MINI pour porte-pinces D20**  
**Schrumpfverlängerung MINI für Spannzangenhalter D20**  
**Shrink-fit extension MINI for collet chucks D20**



équilibré  
ausgewuchtet  
balanced      0,1 gmm

Type	Art.	L	D2	D3	O	P
D20	89-89503	50	9	3	87-50007	68-20703
	89-89504	50	10	4	87-50007	68-20703

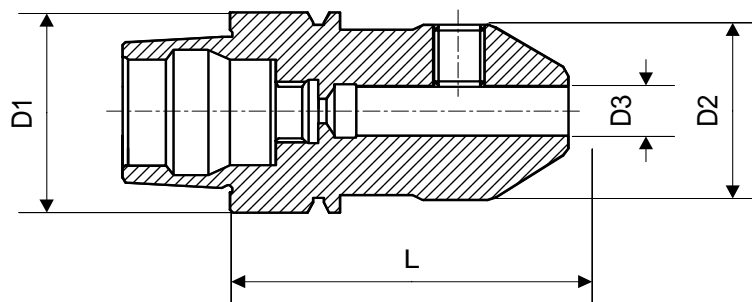
**Porte-fraises pour frettage**  
**Schrumpffutter**  
**Shrink-fit millholder**



équilibré  
ausgewuchtet  
balanced      G2.5 à 30'000 1/min  
G2.5 bei 30'000 1/min  
G2.5 at 30'000 1/min

D1	Art.	L1	L2	D2	D3
HSK - E50	87-50455	58	32	19	6
	87-50456	63	37	21	8
	87-50450	70	37	26	10
	87-50451	70	37	28	12
	87-50461	70	37	30	14
	87-50452	75	40	32	16
	87-50462	75	40	34	18
	87-50453	80	45	36	20
	87-50454	85	50	41	25
	87-50470	65	32	22	6.35 (1/4")
	87-50471	70	37	26	9.525 (3/8")
	87-50472	70	37	28	12.7 (1/2")
	87-50473	75	40	32	15.875 (5/8")
	87-50474	80	45	36	19.05 (3/4")

Porte-fraises pour queue cyl. avec méplat  
Fräserhalter für zyl. Schaft mit Mitnahmefläche  
Millholder for cylindrical shank with flat



équilibré  
ausgewuchtet  
balanced

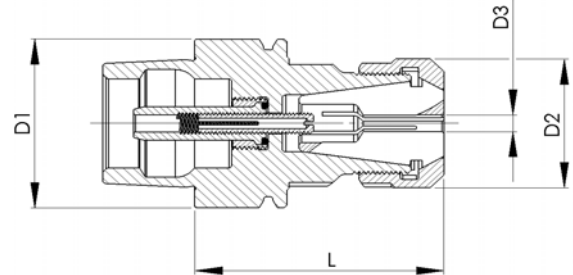
G6.3 à 30'000 1/min  
G6.3 bei 30'000 1/min  
G6.3 at 30'000 1/min

D1	Art.	L1	D2	D3
HSK - E50	<b>87-50403</b>	65	25	6
	<b>87-50404</b>	65	28	8
	<b>87-50405</b>	65	35	10
	<b>87-50406</b>	75	42	12
	<b>87-50407</b>	75	48	16
	<b>87-50408</b>	78	52	20

**Porte-pinces, pinces et écrous E**  
**Spannzangenhalter, Zangen und Muttern E**  
**Collet chucks, collets and nuts E**

équilibré  
ausgewuchtet  
balanced

G2.5 à 24'000 1/min  
G2.5 bei 24'000 1/min  
G2.5 at 24'000 1/min

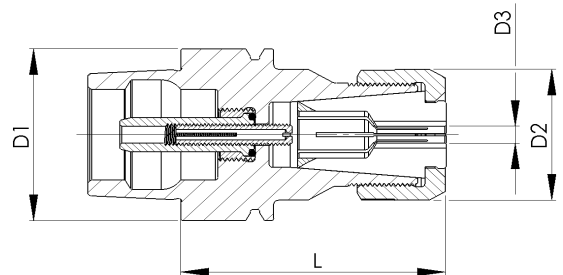


D1	Art.	L	D2	D3	Pince Spannzange Collet	Ecrou équilibré gewuchtete Mutter balanced Nut	Clé Schlüssel Spanner
HSK - E63	87-63053	67	42	0.5-16	EX25 75-25200 ESX25 75-25300 ET1-25... Ø + DIN, ISO, J	61-25720	61-25800
	87-63054	74	50	1.5-20	EX32 75-32200 ESX32 75-32300 ET1-32... Ø + DIN, ISO, J	61-32720	61-32800

**Porte-pinces, pinces et écrous D**  
**Spannzangenhalter, Zangen und Muttern D**  
**Collet chucks, collets and nuts D**

équilibré  
ausgewuchtet  
balanced

G2.5 à 24'000 1/min  
G2.5 bei 24'000 1/min  
G2.5 at 24'000 1/min

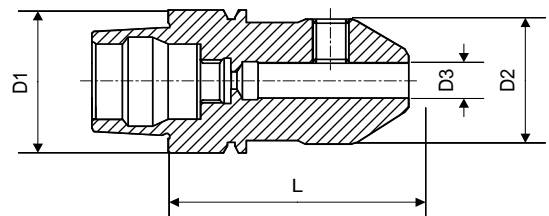


D1	Art.	L	D2	D3	Pince Spannzange Collet	Ecrou équilibré gewuchtete Mutter balanced Nut	Clé Schlüssel Spanner
HSK - E63	87-63009	72	42	1-20	D29 74-29000	68-29700	-

**Porte-fraises pour queue cyl. avec méplat**  
**Fräserhalter für zyl. Schaft mit Mitnahmefläche**  
**Millholder for cylindrical shank with flat**

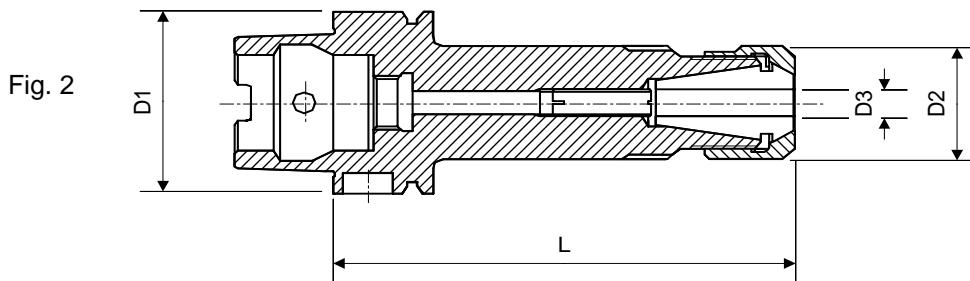
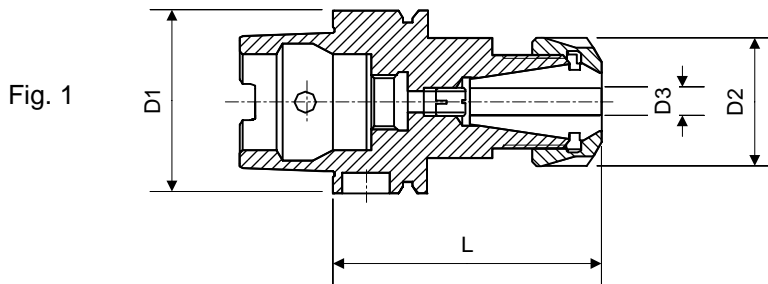
équilibré  
ausgewuchtet  
balanced

G6.3 à 24'000 1/min  
G6.3 bei 24'000 1/min  
G6.3 at 24'000 1/min



D1	Art.	L1	D2	D3
HSK - E63	87-63405	65	35	10
	87-63406	75	42	12
	87-63414	75	44	14
	87-63407	80	48	16
	87-63408	80	52	20
	87-63409	105	65	25
	87-63410	110	72	32

Porte-pinces, pinces et écrous E  
Spannzangenhalter, Zangen und Muttern E  
Collet chucks, collets and nuts E

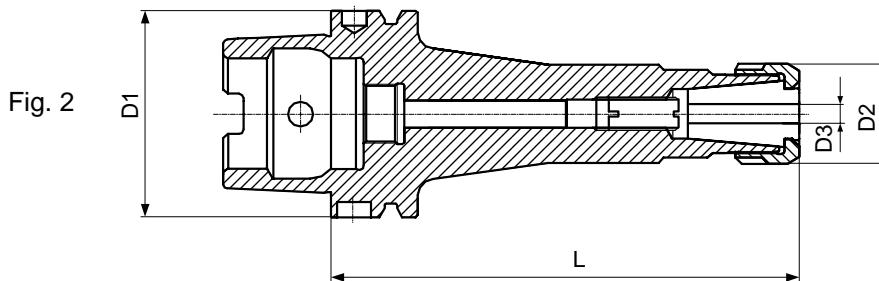
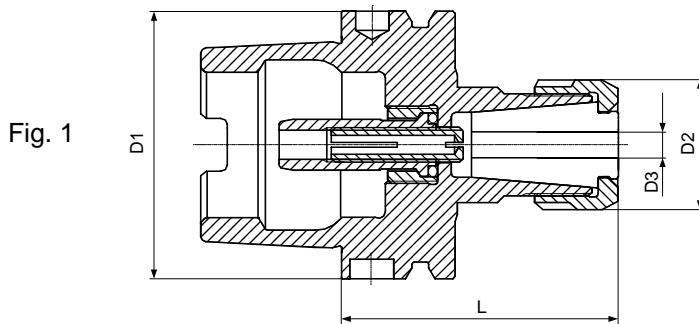


équilibré  
ausgewuchtet  
balanced

G2.5 à 24'000 1/min  
G2.5 bei 24'000 1/min  
G2.5 at 24'000 1/min

D1	Art.	L	D2	D3	Pince Spannzange Collet	Ecrou équilibré gewuchtete Mutter balanced Nut	Clé Schlüssel Spanner
HSK - A63	<b>87-63222</b> Fig. 1	75	25	0.5-10	EX16 75-16200 ESX16 75-16300 ET1-16... Ø + DIN, ISO, J	61-16721	-
	<b>87-63232</b> Fig. 2	140	25	0.5-10	EX16 75-16200 ESX16 75-16300 ET1-16... Ø + DIN, ISO, J	61-16721	-
	<b>87-63224</b> Fig. 1	80	42	0.5-16	EX25 75-25200 ESX25 75-25300 ET1-25... Ø + DIN, ISO, J	61-25720	61-25800
	<b>87-63225</b> Fig. 1	100	50	1.5-20	EX32 75-32200 ESX32 75-32300 ET1-32... Ø + DIN, ISO, J	61-32720	61-32800
	<b>87-63226</b> Fig. 1	100	63	2-26	EX40 75-40200 ESX40 75-40300 ET1-40... Ø + DIN, ISO, J	61-40720	61-40800

Porte-pinces, pinces et écrous D  
Spannzangenhalter, Zangen und Muttern D  
Collet chucks, collets and nuts D

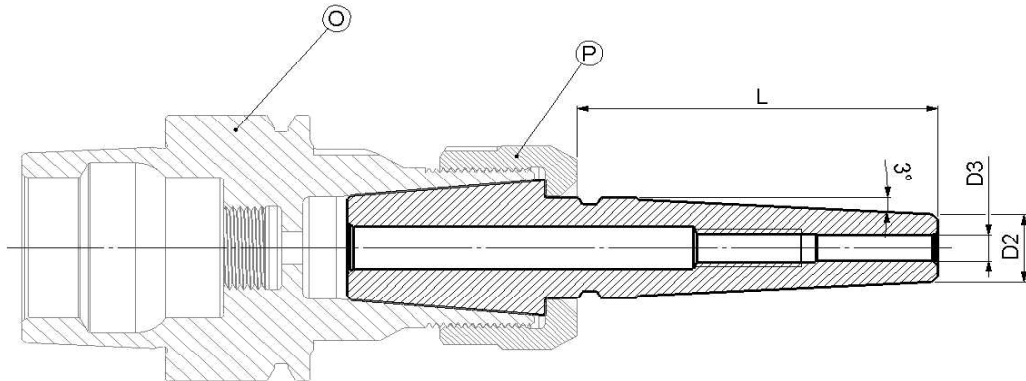


équilibré  
ausgewuchtet  
balanced

G2.5 à 24'000 1/min  
G2.5 bei 24'000 1/min  
G2.5 at 24'000 1/min

D1	Art.	L	D2	D3	Pince Spannzange Collet	Art.	Ecrou équilibré gewuchtete Mutter balanced Nut	Clé Schlüssel Spanner
HSK - A63	<b>87-63150</b> fig. 2	100	13.5	0.5-5	D8	74-08000	68-08700	-
	<b>87-63151</b> fig. 2	100	20	0.5-7	D12	74-12000	68-12700	-
	<b>87-63152</b> fig. 2	140	20	0.5-7	D12	74-12000	68-12700	-
	<b>87-63153</b> fig. 2	100	27	0.5-10	D16	74-16000	68-16700	-
	<b>87-63154</b> fig. 2	140	27	0.5-10	D16	74-16000	68-16700	-
	<b>87-63155</b> fig. 1	63	30.5	0.5-12.7	D20	74-20000	68-20700	-
	<b>87-63156</b> fig. 2	100	30.5	0.5-12.7	D20	74-20000	68-20700	-
	<b>87-63157</b> fig. 2	140	30.5	0.5-12.7	D20	74-20000	68-20700	-
	<b>87-63158</b> fig. 1	70	42	1-20	D29	74-29000	68-29700	-
	<b>87-63159</b> fig. 2	100	42	1-20	D29	74-29000	68-29700	-

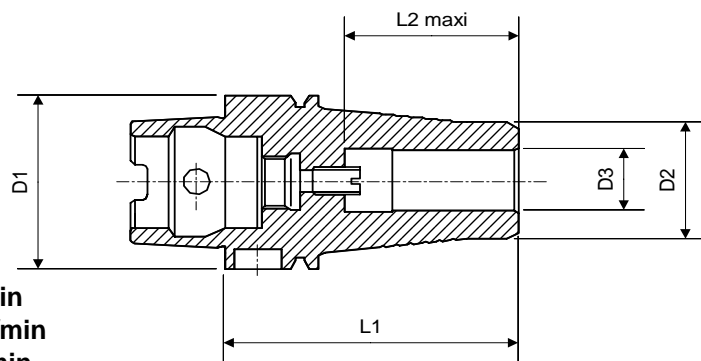
**Rallonge de frettage MINI pour porte-pinces D20**  
**Schrumpfverlängerung MINI für Spannzangenhalter D20**  
**Shrink-fit extension MINI for collet chucks D20**



équilibré  
ausgewuchtet  
balanced      0,1 gmm

Type	Art.	L	D2	D3	O	P
D20	89-89503	50	9	3	87-63155	68-20703
	89-89504	50	10	4	87-63155	68-20703
	89-89506	50	12	6	87-63155	68-20703

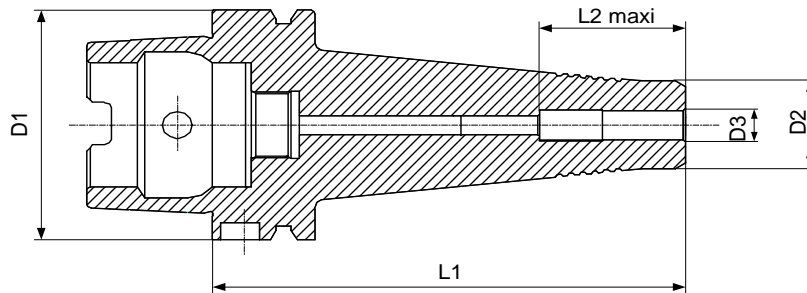
**Porte-fraises pour frettage**  
**Schrumpffutter**  
**Shrink-fit millholder**



équilibré  
ausgewuchtet  
balanced      G2.5 à 24'000 1/min  
 G2.5 bei 24'000 1/min  
 G2.5 at 24'000 1/min

D1	Art.	L1	L2	D2	D3
HSK - A63	87-63644	65	32	22	6
	87-63645	70	37	24	8
	87-63646	70	37	26	10
	87-63647	70	37	28	12
	87-63648	70	37	30	14
	87-63649	75	40	32	16
	87-63650	75	40	34	18
	87-63651	80	45	36	20
	87-63652	85	50	41	25
87-63653	90	55	49	32	

**Porte-fraises pour frettage long**  
**Schrumpffutter lang**  
**Shrink-fit millholder long**

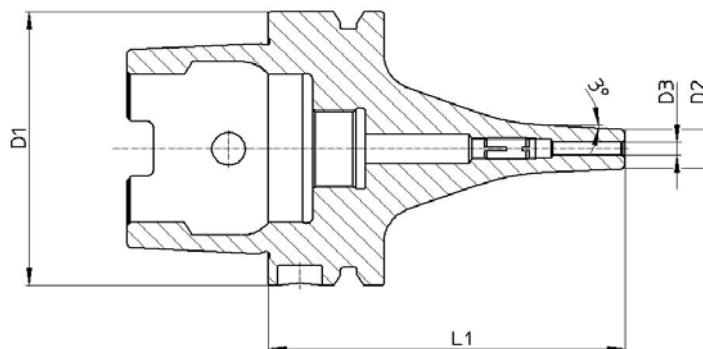


équilibré  
ausgewuchtet  
balanced

G2.5 à 24'000 1/min  
G2.5 bei 24'000 1/min  
G2.5 at 24'000 1/min

D1	Art.	L1	L2	D2	D3
HSK - A63	87-63664	120	32	22	6
	87-63665	120	37	24	8
	87-63666	120	37	26	10
	87-63667	120	37	28	12
	87-63669	120	40	32	16
	87-63671	120	45	36	20

**Porte-fraises pour frettage MINI**  
**Schrumpffutter MINI**  
**Shrink-fit millholder MINI**

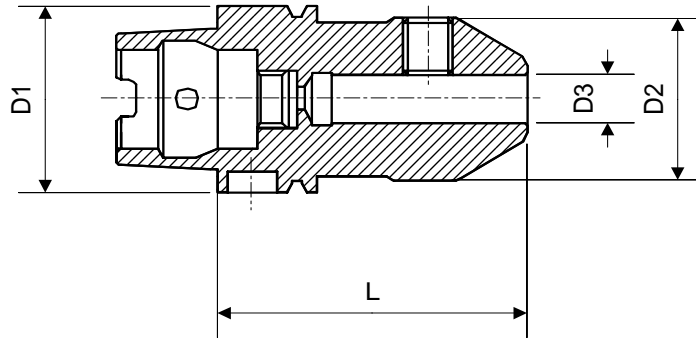


équilibré  
ausgewuchtet  
balanced

G2.5 à 24'000 1/min  
G2.5 bei 24'000 1/min  
G2.5 at 24'000 1/min

D1	Art.	L1	D2	D3
HSK - A63	87-63657	80	9	3
	87-63658	80	10	4

Porte-fraises pour queue cyl. avec méplat  
Fräserhalter für zyl. Schaft mit Mitnahmefläche  
Millholder for cylindrical shank with flat

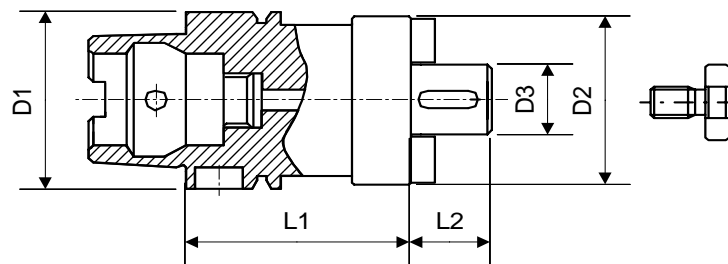


équilibré sur demande  
ausgewuchtet auf Anfrage  
balanced on request

G6.3 à 24'000 1/min  
G6.3 bei 24'000 1/min  
G6.3 at 24'000 1/min

D1	Art.	L1	D2	D3
HSK - A63	87-63573	65	25	6
	87-63574	65	28	8
	87-63575	65	35	10
	87-63576	75	42	12
	87-63581	75	44	14
	87-63577	80	48	16
	87-63582	80	50	18
	87-63578	80	52	20
	87-63579	105	65	25
87-63580	110	72	32	

Porte-fraises universel  
Kombifräsdorn  
Universal millholder



non équilibré  
nicht ausgewuchtet  
not balanced

D1	Art.	L1	L2	D2	D3
HSK - A63	87-63503	42	17	38	16
	87-63505	42	19	48	22
	87-63507	55	21	58	27
	87-63509	55	24	65	32
	87-63511	60	27	80	40